



SILA STILS



# ОТИУМ



ОТИУМ присуща функциональность, характерная для типовых проектов Sila Stils: в здании – компактная планировка помещений, просторная гостиная с отдельным санузлом, а также отдельная зона отдыха с тремя спальнями и еще одним санузлом. Это здание особенно понравится желающим наслаждаться близостью природы у себя дома, так как у него большие окна и обширная терраса, по архитектуре представляющая собой единое целое с домом. Благодаря этому решению внутреннее пространство здания естественным образом сливается с внешним. Для архитектуры здания характерен контекстуализм, его элементы, в частности, односкатная крыша, минималистичны и живописно вписываются в окружающую среду. Такое здание лучше всего подойдет для пригородной или сельской среды, где предполагается достаточно обширная территория под застройку.



ОБЩАЯ ПЛОЩАДЬ, КВ. М.

**109.34**

Выберите свой ОТИУМ:

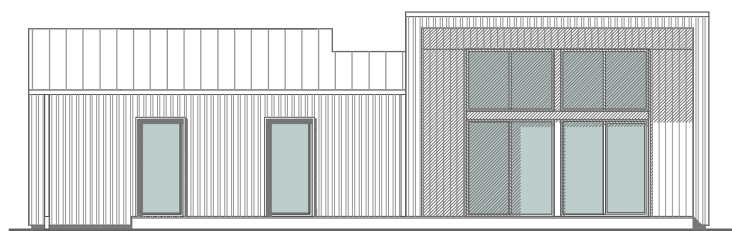
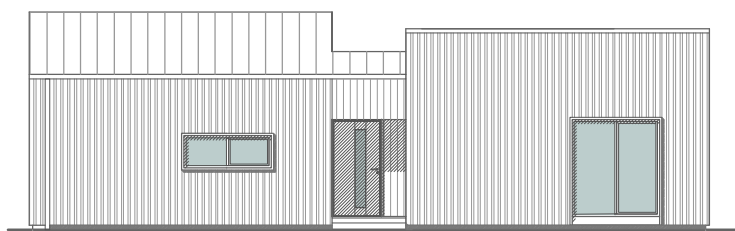
- дом без внутренней отделки
- полностью оборудованный дом

ПЛОЩАДЬ ЗАСТРОЙКИ, КВ. М.

**162.98**

**Свяжитесь с нами, чтобы  
узнать цену**

# OTIUM



1 ГОСТИНАЯ / КУХНЯ 42.11 m<sup>2</sup>

2 ГЛАВНАЯ СПАЛЬНЯ 14.13 m<sup>2</sup>

3 1 СПАЛЬНЯ 13.32 m<sup>2</sup>

4 2 СПАЛЬНЯ 13.31 m<sup>2</sup>

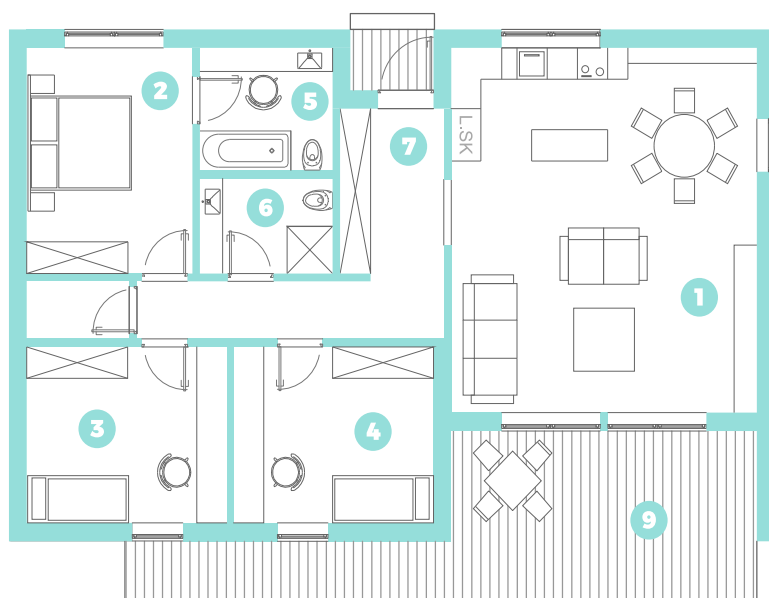
5 ВАННАЯ КОМНАТА 6.13 m<sup>2</sup>

6 ВАННАЯ КОМНАТА 4.77 m<sup>2</sup>

7 ПРИХОЖАЯ / ХОЛЛ 13.34 m<sup>2</sup>

8 ТЕХ. ПОМЕЩЕНИЕ 2.23 m<sup>2</sup>

9 ТЕРРАСА 27.72 m<sup>2</sup>



ПЕРВАЯ ВСТРЕЧА



ПРОЕКТ



ДОГОВОР



ИЗГОТОВЛЕНИЕ



МОНТАЖ



БЛАГОУСТРОЙСТВО



НАСЛАЖДАЙТЕСЬ  
СВОИМ ДОМОМ!

5 МЕСЯЦЕВ

4-6 МЕСЯЦЕВ

КОНТАКТЫ:

📍 ул. Дунтес, 23а  
📞 +371 200 22 111  
✉ raksti@silastils.lv  
🏠 www.silastils.lv

📘 <https://www.facebook.com/silastilslv/>