



SILA STILS



# OTIUM



OTIUM piemīt Sila Stils tipveida projektiem raksturīgā funkcionalitāte – ēkai ir kompakts telpu plānojums, plaša viesistaba ar atsevišķu sanmezglu, kā arī nodalīta atpūtas zona ar trim guļamistabām un atsevišķu sanmezglu. Šī ēka īpaši patiks cilvēkiem, kas mājā vēlas baudīt dabas tuvumu, jo tai ir lieli logi un plaša terase, kas ir veidota kā ēkas arhitektūras sastāvdaļa. Pateicoties šim risinājumam, ēkas iekštelpa dabīgi saplūst ar āra telpu. Ēkas arhitektūrai ir raksturīgs kontekstuālisms, tās elementi, piemēram, vienslīpu jumts ir minimālistiski – ainviski iekļaujas apkārtējā vidē.

Šāda ēka vislabāk iederēsies piepilsētas vai lauku vidē, kur ir paredzēta salīdzinoši plaša apbūves teritorija.



DZĪVOJAMĀ PLATĪBA, M<sup>2</sup>

**109.34**

APBŪVES PLATĪBA, M<sup>2</sup>

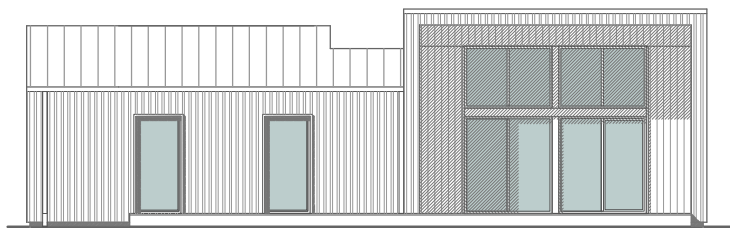
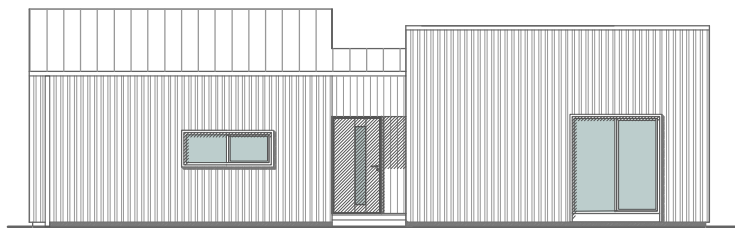
**162.98**

Izvēlies savu OTIUM:

- māja bez iekšējās apdares
- pilnībā nokomplektēta māja

**Sazinies ar mums,  
lai uzzinātu cenu**

# OTIUM



1 VIRTUVE, DZĪVOJAMĀ IST. 42.11 m<sup>2</sup>

2 SAIMN. GUĻAMISTABA 14.13 m<sup>2</sup>

3 GUĻAMISTABA 1 13.32 m<sup>2</sup>

4 GUĻAMISTABA 2 13.31 m<sup>2</sup>

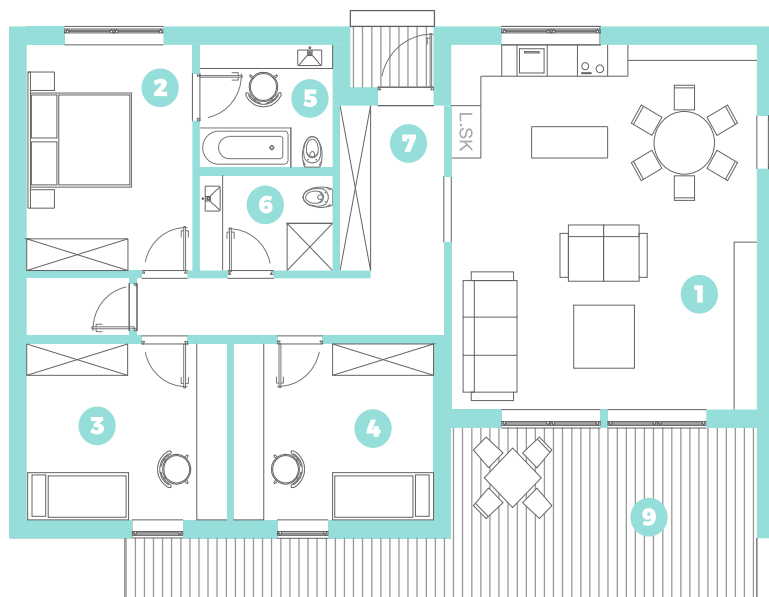
5 SAIMN. SAN. MEZGLS 6.13 m<sup>2</sup>

6 SAN. MEZGLS 4.77 m<sup>2</sup>

7 IEEJAS VESTIBILS 13.34 m<sup>2</sup>

8 TEHNISKĀ TELPA 2.23 m<sup>2</sup>

9 TERASE 27.72 m<sup>2</sup>



IEPAZIŠANĀS



SASKAŅOŠANA



LĪGUMS



BŪVNICĪBA



MONTĀŽA



TERITORIJAS  
LABIEKĀRTOŠANA



BAUDIET SAVAS  
JAUNĀS MĀJAS

**5 MĒNEŠI**

**4-6 MĒNEŠI**

## KONTAKTI:

 Dunties iela 23a (office)  
 +371 200 22 111  
 raksti@silastils.lv  
 www.silastils.lv

 <https://www.facebook.com/silastilslv/>