



SILA STILS



SIDUS



Архитектура здания типового проекта SIDUS создана в соответствии со вкусом и функциональными требованиями жителей Северной Европы. Этот дом отлично подойдет для активной семьи. Его планировка создана так, чтобы отдельные части здания можно было использовать для различных функций. В распоряжении жильцов обширная и светлая зона отдыха с потолком высотой 6 с половиной метров, а также помещения, где можно уединиться и наслаждаться полной независимостью – четыре просторных спальни с тремя санузлами. К спальне хозяев также примыкают отдельная гардеробная и ванная комната.

Здание SIDUS отлично впишется в среду, где городская жизнь переплетается с близостью природы. Со временем фасад здания станет все сильнее сливаться с окружающей средой, становясь неотъемлемой ее частью.



4



3



A+



6.5m

ОБЩАЯ ПЛОЩАДЬ, КВ. М.

136.8

Выберите свой SIDUS:

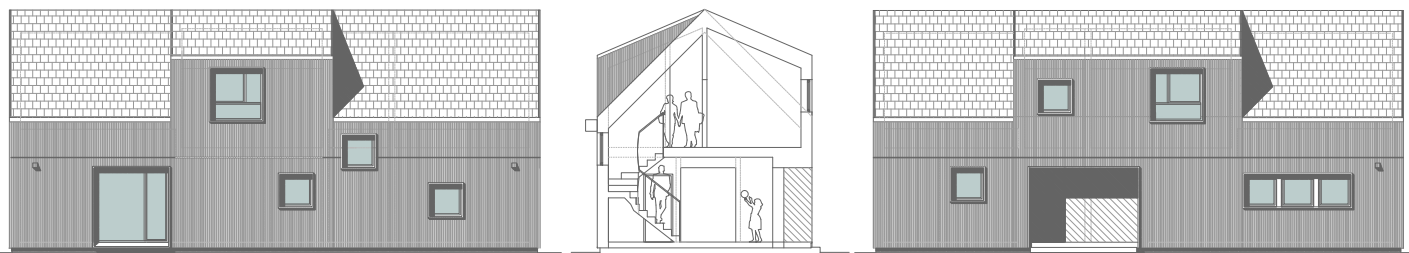
- дом без внутренней отделки
- полностью оборудованный дом

ПЛОЩАДЬ ЗАСТРОЙКИ, КВ. М.

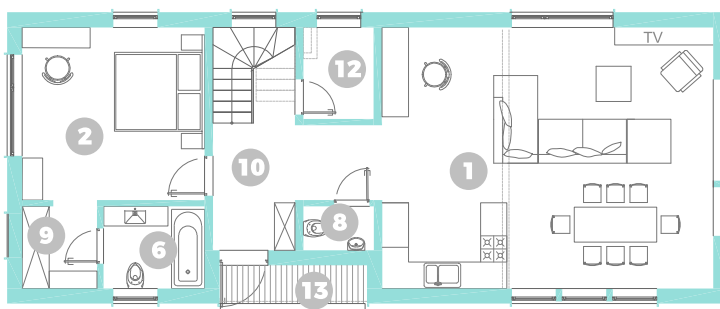
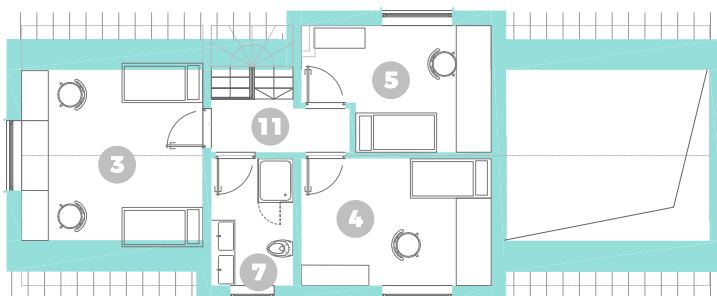
109.2

**Свяжитесь с нами, чтобы
узнать цену**

SIDUS



1	ГОСТИНАЯ / КУХНЯ	44.92 m ²
2	ГЛАВНАЯ СПАЛЬНЯ	16.35 m ²
3	1 СПАЛЬНЯ	16.18 m ²
4	2 СПАЛЬНЯ	12.61 m ²
5	3 СПАЛЬНЯ	11.19 m ²
6	ВАННАЯ КОМНАТА	4.31 m ²
7	ВАННАЯ КОМНАТА	5.43 m ²
8	ТУАЛЕТ	1.79 m ²
9	ГАРДЕРОБНАЯ	3.19 m ²
10	ПРИХОЖАЯ/ЛЕСТНИЦА	13.96 m ²
11	ХОЛЛ	3.57 m ²
12	ТЕХ. ПОМЕЩЕНИЕ	3.35 m ²
13	ВХОДНАЯ ТЕРРАСА	2.93 m ²



ПЕРВАЯ ВСТРЕЧА



ПРОЕКТ



ДОГОВОР



ИЗГОТОВЛЕНИЕ



МОНТАЖ



БЛАГОУСТРОЙСТВО






НАСЛАЖДАЙТЕСЬ
СВОИМ ДОМОМ!

5 МЕСЯЦЕВ

4-6 МЕСЯЦЕВ

КОНТАКТЫ:

 ул. Дунтес, 23а
 +371 200 22 111
 raksti@silastils.lv
 www.silastils.lv

 <https://www.facebook.com/silastilslv/>