



SILA STILS



SIDUS



SIDUS tipveida projekta ēkas arhitektūra ir radīta Ziemeļeiropas iedzīvotāju gaumei un funkcionālajām prasībām. Šī ēkā būs lieliska mājvieta rosīgai un aktīvai ģimenei. Tās plānojums ir veidots, lai atsevišķas ēkas daļas varētu izmantot ar atšķirīgu funkciju. Iemītnieku rīcībā būs plaša un gaiša atpūtas zona - ar 6,5 metrus augstiem griestiem, kā arī ēkā ir telpas, kur var norobežoties un gūt pilnīgu neatkarību - četras plašas guļamistabas un trīs sanmezglī. Saimnieku guļamistabai piekļaujas atsevišķa garderobe un vannasistaba.

SIDUS ēka lieliski iederēsies vidē, kur piepilsētas rosība mijas ar dabas tuvumu. Turklāt laika gaitā ēkas fasāde gūs arvien dziļāku kontekstu ar apkārtējo vidi, kļūstot par neatņemamu tās sastāvdaļu.



4



3



A+



6.5m

DZĪVOJAMĀ PLATĪBA, M²

136.8

APBŪVES PLATĪBA, M²

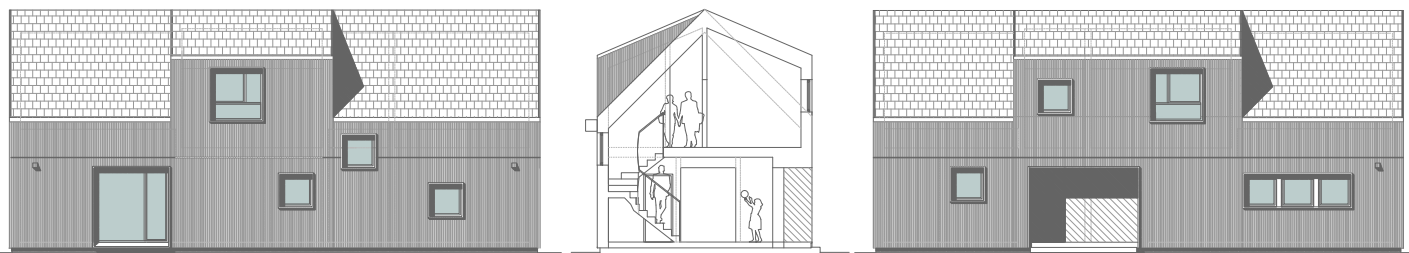
109.2

Izvēlies savu SIDUS:

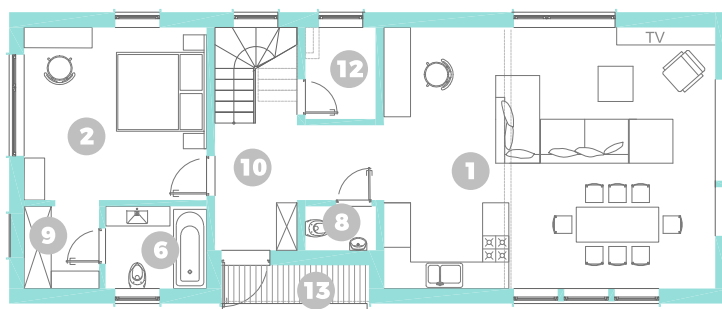
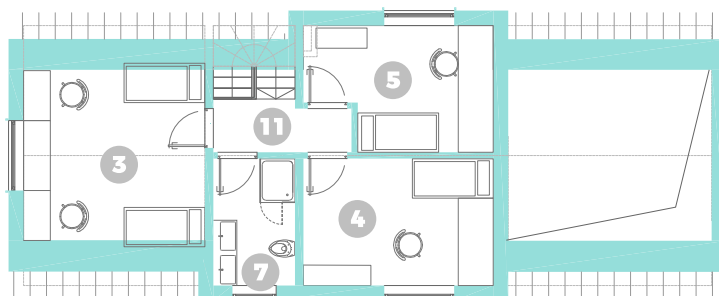
- māja bez iekšējās apdares
- pilnībā nokomplektēta māja

**Sazinies ar mums,
lai uzzinātu cenu**

SIDUS



1	VIRTUVE, DZĪV. ISTABA	44.92 m ²
2	SAIMNIEKU GUĻAMISTABA	16.35 m ²
3	GUĻAMISTABA 1	16.18 m ²
4	GUĻAMISTABA 2	12.61 m ²
5	GUĻAMISTABA 3	11.19 m ²
6	SAIMNIEKU SAN. MEZGLS	4.31 m ²
7	SAN. MEZGLS	5.43 m ²
8	WC	1.79 m ²
9	ĶĒRBTUVE	3.19 m ²
10	IEEJAS VEST. / KĀPŅU LAUK.	13.96 m ²
11	VESTIBILS	3.57 m ²
12	TEHNISKĀ TELPA	3.35 m ²
13	IEEJAS LIEVENIS	2.93 m ²



IEPAZĪŠANĀS



SASKAŅOŠANA



LĪGUMS



BŪVNICĪBA



MONTĀŽA



TERITORIJAS
LABIEKĀRTOŠANA



BAUDIET SAVAS
JAUNĀS MĀJAS

5 MĒNEŠI

4-6 MĒNEŠI

KONTAKTI:

 Dunties iela 23a (office)
 +371 200 22 111
 raksti@silastils.lv
 www.silastils.lv

 <https://www.facebook.com/silastilslv/>